

## Dati Corsista

Nome		
Cognome		
Luogo e data di nascita	Luogo	Data
Residente a	Comune	Provincia
Via/Piazza		
CAP		
Telefono	Cellulare	Casa/ufficio
E-mail		
Fax		
Codice Fiscale		

### CONSENSO AL TRATTAMENTO DEI DATI PERSONALI

Dichiaro di avere letto e compreso le informazioni di cui all'art. 13 del D.lgs. 196/2003, contenute nell'informativa disponibile all'indirizzo web [www.rs-infermieri.it](http://www.rs-infermieri.it), in particolare riguardo ai diritti da me riconosciuti dalla legge ex art. 7 D.lgs. 196/2003; acconsento al trattamento dei miei dati con le modalità e per le finalità indicate nella informativa stessa, comunque strettamente connesse e strumentali alla gestione del rapporto contrattuale.

Autorizzo l'utilizzo dei miei dati per l'invio di materiale relativo a iniziative di formazione promosse dagli Studi Infermieristici Gianluca Raineri e Fabio Stanga  SI  NO

Firma \_\_\_\_\_

## Come Iscriverti

- Contattare la Segreteria Organizzativa per verificare la possibilità di iscriversi (max 40 iscritti), **QUINDI EFFETTUARE IL PAGAMENTO ENTRO 5 GIORNI**;
- Compilare **in ogni sua parte** il modulo "Dati Corsista" presente in questa brochure e trasmetterlo firmato:

**Via fax: 030 2071228**

**Via mail: [info@rs-infermieri.it](mailto:info@rs-infermieri.it);**

- Effettuare il pagamento della quota di iscrizione (€ 62,50) tramite bonifico bancario (v. estremi di seguito), indicando nella causale EVENTO 01/13:

BONIFICO BANCARIO INTESTATO A : GIANLUCA RAINERI

IBAN: IT91S0511655140000000002521

BANCA VALSABBINA - Filiale di Rovato (BS)

- Trasmettere la ricevuta dell'avvenuto pagamento allegata al modulo "Dati Corsista".

**IL CORSO VERRA' ATTIVATO**

**AL RAGGIUNGIMENTO DEL 25° ISCRITTO.**

Qualora il corso non venisse attivato, verrete ricontattati per definire il rimborso della quota di iscrizione.

## Segreteria Organizzativa

Tel. : 030 7701986 - 030 6802108

335 6067861 - 3381338276

Fax: 030 2071228 - 030 2071229

@ : [info@rs-infermieri.it](mailto:info@rs-infermieri.it)

Web: [www.rs-infermieri.it](http://www.rs-infermieri.it)

**STUDIO INFERMIERISTICO FABIO STANGA**  
Dott. Fabio Stanga - Infermiere  
(N° Albo 8411 - IPASVI di Brescia)  
P.IVA: 03425630989 C.F.: STNFBA79D26B157Z  
[fabio.stanga@rs-infermieri.it](mailto:fabio.stanga@rs-infermieri.it)  
[www.rs-infermieri.it](http://www.rs-infermieri.it)

**STUDIO INFERMIERISTICO GIANLUCA RAINERI**  
Dott. Gianluca Raineri - Infermiere  
(N° Albo 7983 - IPASVI di Brescia)  
P.IVA: 03431040983 C.F.: RNRGLC77R20C618J  
[gianluca.raineri@rs-infermieri.it](mailto:gianluca.raineri@rs-infermieri.it)  
[www.rs-infermieri.it](http://www.rs-infermieri.it)

# 18 Gennaio 2013

Ore 09.30

Presso la Sala Congressi COSP Mazzano

Via Giuseppe Mazzini, 101

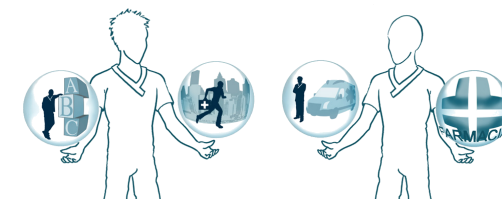
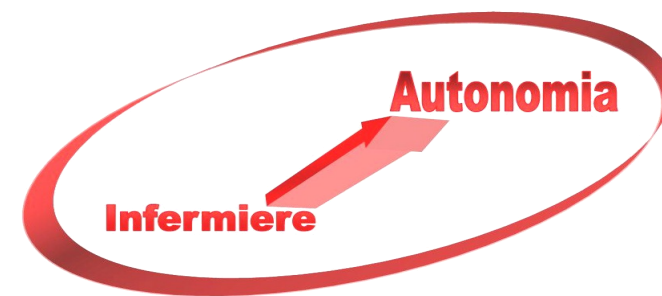
Mazzano (BS)

## L'AUTONOMIA

## INFERMIERISTICA:

## UN SOGNO? NO, LA REALTA'!

## DALL'EVOLUZIONE NORMATIVA AI CONTESTI PROFESSIONALI ODIERNI



STUDIO INFERMIERISTICO  
**GIANLUCA RAINERI**

STUDIO INFERMIERISTICO  
**FABIO STANGA**

[www.rs-infermieri.it](http://www.rs-infermieri.it)

## Finalità

“Chi rifiuta il cambiamento è un vero e proprio architetto della decadenza e del disfacimento.” (*Harold Wilson*).

Un percorso di evoluzione, per il suo pieno compimento, prevede l'imprescindibile presa di coscienza da parte dei soggetti interessati che questa evoluzione sia reale e concreta.

L'infermiere è un professionista che ha vissuto intimi e profondi cambiamenti del suo *essere* professionale. E' tempo, ora, che questi cambiamenti divengano un vero e proprio *agire* professionale.

Questo evento formativo si propone di offrire strumenti utili non solo a vivere a pieno la nostra attuale, reale autonomia professionale, ma, soprattutto, a sostenerla e a promuoverla, riconoscendola, inoltre, come elemento irrinunciabile per un armonico ed equilibrato rapporto con gli altri professionisti sanitari.

## Obiettivi

- Conoscere l'evoluzione professionale dell'infermiere nell'ultimo ventennio;
- Conoscere l'evoluzione normativa propria della professione infermieristica;
- Riconoscere l'apparato normativo come strumento per un agire professionale autonomo;
- Riconoscere i percorsi Accademici come catalizzatori della trasformazione professionale infermieristica;
- Concretizzare gli effetti benefici che questo cambiamento ha portato all'assistenza infermieristica.

## Destinatari

Infermieri

Studenti del Corso di Laurea in Infermieristica

## Numero massimo iscritti (infermieri)

40

## Quota di iscrizione

€ 62.50 : Infermieri

€ 15.00 : Studenti

## Programma

Ore 8.45 - 9.30: Registrazione partecipanti.

**Ore: 9.30 - 10.00: Introduzione. Evoluzione professionale o professionisti evoluti? Il salto di qualità.**

*Dott. Fabio Stanga;*

**Ore: 10.00 - 11.00: “Once upon a time ...” (Parte prima)**

- Video - intervista Medico/Infermiere: ieri...

- Commento intervista e presentazione di un caso clinico.

*Dott. Giorgio Gervasi;*

Ore: 11.00 - 11.20: Pausa caffè

**Ore: 11.20 - 12.00 “Once upon a time ...” (Parte seconda)**

*Dott. Giorgio Gervasi;*

**Ore: 12.00 - 13.00 I nuovi percorsi formativi: perché l'Università ci ha fatto bene...**

*Dott. Paolo Carlo Motta;*

Ore: 13.00 - 14.00 Pausa pranzo;

**Ore: 14.00 – 14.45: L'Infermiere e il Medico: sinergia necessaria e attuabile.**

*Dott. Alessandro Lorandi;*

**Ore: 14.45 – 16.00 La nostra evoluzione: le norme viste come veri e propri strumenti.**

*Dott. Giorgio Gervasi;*

**Ore: 16.00 – 16.45: “... and today?”**

- Video - intervista Medico/Infermiere: oggi...

- Video - intervista Medico/Infermiere: domani...

- Commento interviste e revisione caso clinico.

*Dott. Giorgio Gervasi;*

**Ore 16.45 - 17.00: Discussione e conclusioni.**

*Dott. Gianluca Raineri;*

**Ore 17.00 - 17.30: Questionario ECM;**

**Ore 17.30: Chiusura lavori.**

## Relatori

**Dott. Giorgio Gervasi**

Dottore in Infermieristica

Specialista in Infermieristica Legale e Forense

**Dott. Alessandro Lorandi**

Medico specialista in Anestesia e Rianimazione

**Dott. Paolo Carlo Motta**

Dottore Magistrale in Scienze Infermieristiche e Ostetriche

Ricercatore Università degli Studi di Brescia

Coordinatore didattico del Corso di Laurea in

Infermieristica Università degli Studi di Brescia

**Dott. Gianluca Raineri**

Dottore Magistrale in Scienze Infermieristiche e Ostetriche

**Dott. Fabio Stanga**

Dottore in Infermieristica

## Responsabile Scientifico

**Dott. Fabio Stanga**

Dottore in Infermieristica

Infermiere libero professionista

## Crediti ECM

**All'evento sono stati riconosciuti 6,5 Crediti ECM.**

IDEAS GROUP PROVIDER ECM N° 352

## Indicazioni Stradali

**Via Giuseppe Mazzini, 101– Mazzano (BS)**

**Sala Congressi COSP—Mazzano**

DA BRESCIA: Tang. Sud direzione Lago di Garda, svincolo per Salò

Dopo circa 1,5 km USCITA MAZZANO/REZZATO VERONA: tenere la destra dir. Mazzano.

Alla rotonda (Auchan) prendere la seconda uscita (tenere Auchan sulla destra).

Al semaforo svoltare a sinistra, quindi imboccare la prima strada sulla sinistra (Municipio sulla destra).

Percorrere Via Mazzini, allo STOP la destinazione si troverà sulla sx (AMPIO PARCHEGGIO 50 mt prima).

DA VERONA/LAGO DI GARDA: Tang. Sud direzione Brescia, svincolo per Salò. V.edi sopra.

AUTOSTRADA: Uscita BS-EST, Dir. Salò. Vedi sopra.